



### 3 日出町の山荘

春のたよりと共に、かわいらしさ漂うひな御膳。女の子の節句にむけて期間限定の昼食です。

時 11:30~14:00(LO13:30)  
休 無休  
☎ 0977-72-2321  
日出町2663番地 P 20台  
※1日限定15名まで  
※前日の15:00までに要予約

ひな御膳 3,300円



### 17 割烹能良玄家

落ち着いた店内には生け簀があり、活魚料理を手頃に味わうことができます。入り口の大きな城下カレイの置物が目印のお店です。

時 11:30~15:00(LO14:30)  
休 火曜  
☎ 0977-72-2037  
日出町2573 P 6台  
※各日限定10食

おひな御膳 2,200円



### 20 カフェダイニング インディゴ

オムライス・グラタン・ピッツァなどメニューも豊富。フルーツたっぷりのパフェやふわふわのシフォンケーキもおすすめ。

時 11:00~22:00  
休 木曜、第2・4金曜  
☎ 0977-72-3640  
日出町豊岡931-2 P 13台

・季節のパフェ 900円～  
・シフォンケーキ単品 500円～  
・レアチーズケーキ単品 550円～



### 21 真清水Cafe

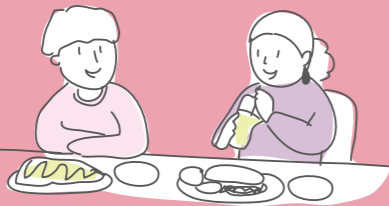
日出城址を前に緑に囲まれた当店で、季節の華花を楽しみながら食事ができます。4つの中から選べるランチコースがおすすめです。

時 11:00~18:00  
休 火・水・木曜  
☎ 0977-76-8828  
日出町2566-1 P 7台  
※ご予約の方優先でご案内させていただきます。

オムライスのランチコース  
ひなスイーツ仕様 2,000円

# ひいなぐるめ & すいーつ

hiina gourmet  
and  
sweets



スタンプラリー対象店舗  
(←MAPはP5・6をご覧ください)

※ランチ限定ひなぐるめはお昼の時間のみ掲載しております。  
※仕入れの都合により一部変更する場合がございます。ご了承ください。  
※表示料金は全て税込です。



### 18 割烹・寿司 幸喜屋

毎朝、地元の市場へ職人さんが出向いて仕入れた食材を使った料理を提供しています。旬のお魚を使った料理をご賞味ください。

時 11:00~14:30(LO14:00)  
休 水曜  
☎ 0977-72-2421  
日出町2543番地1 P 30台

雛祭り御膳 3,630円



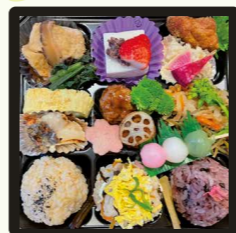
### 19 大神ファーム

莓とルバーブソースを合わせたホワイトチョコムース

時 10:00~16:00  
休 火曜  
☎ 0977-73-0012  
日出町大神6025-1 P 100台  
※入園料 大人700円、小中学生300円

ホワイトチョコムースの  
いちごパフェ 600円

### topics ハルシーで可愛いお弁当



ひな弁当販売  
大豆ミートが好評のマクロビ  
9マス弁当ひな祭り版。  
(写真はイメージです)  
※期間中の金・土・日販売  
※2日前まで要予約。  
※自然食カフェ ななびーす(金・土・日)  
☎ 080-6425-2967  
所 二の丸館 茶時まるに  
時 11:30~14:30  
料 1,100円

### topics 名水珈琲でひとやすみ



・珈琲 350円  
・珈琲フロート 600円  
・ソフトクリーム 380円

二の丸館(shop)  
ひじの美味しいお水で淹れる  
珈琲や人気の珈琲フロート・  
ソフトクリームなど 散策の途中  
にお気軽にお立ち寄りください。  
時 8:30~17:00  
休 無休  
☎ 0977-72-4255  
日出町2612-1 P 12台